

Εργοθεραπεία

Μέσω της Εργοθεραπείας προάγεται η υγεία και η ευημερία των μαθητών με την εμπλοκή τους σε απλές και σύνθετες δραστηριότητες καθημερινής ζωής, στην εργασία, στην εκπαίδευση, στο παιχνίδι, στην ψυχαγωγία και στην κοινωνική συμμετοχή. Αυτά επιτυγχάνονται σε ατομικές ή ομαδικές παρεμβάσεις, μέσω των μεθόδων αισθητηριακής ολοκλήρωσης, Bobath, αισθητικοκίνησης, χρήσης υποστηρικτικής τεχνολογίας, ειδικών βοηθημάτων και προσαρμογών, συμβουλευτικής κ.α.



Μουσικοθεραπεία

Η Μουσικοθεραπεία παρέχεται σε όλους τους μαθητές του σχολείου σε ατομικό ή ομαδικό επίπεδο. Μέσω της Μουσικοθεραπείας επιδιώκεται η ενεργοποίηση των μαθητών, η στήριξη τους όταν τα εξωτερικά ερεθίσματα προκαλούν ένταση, η καλλιέργεια καλύτερης σύνδεσής τους με το άμεσο περιβάλλον, η διευκόλυνση της επικοινωνίας, η υποστήριξη της ενεργούς και αυτόνομης συμμετοχής, η ενδυνάμωση της αυτοεικόνας και η ενθάρρυνση της δημιουργικότητάς τους. Συχνά, αποτελεί μέρος πολυθεματικής προσέγγισης, για πιο αποτελεσματική επίτευξη των ατομικών στόχων. Παράλληλα, μέσω της Μουσικοθεραπείας στοχεύεται η επίτευξη κοινωνικής ένταξης και ενσωμάτωσης, δημιουργώντας ένα κατάλληλο πλαίσιο συνύπαρξης, εντός και εκτός της σχολικής μονάδας.

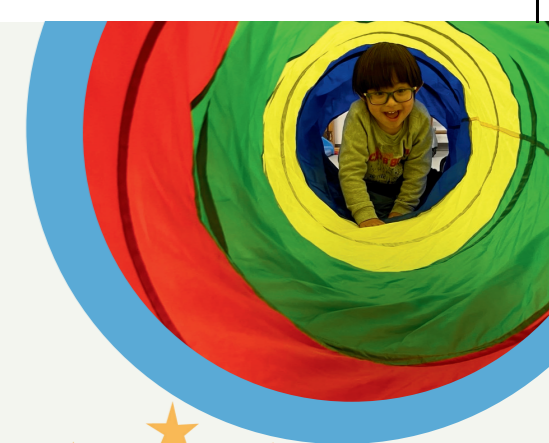
Προεπαγγελματική Εκπαίδευση και Κατάρτιση

Μέσα στο πλαίσιο των Προγραμμάτων Προεπαγγελματικής Εκπαίδευσης και Κατάρτισης, οι μαθητές έχουν την ευκαιρία να συμμετέχουν, ανάλογα με το επίπεδο, τις δυνατότητες και τα ενδιαφέροντά τους, στις ακόλουθες δράσεις: κηπουρική, λειτουργία καφετέριας, πλύσιμο αυτοκινήτων, πώνια σε υπεραγορά, ανακύκλωση χαρτιού, πλαστικού και αλουμινίου, εργασιακή εμπειρία σε υπεραγορά, καθήκοντα κλητήρα εντός της σχολικής μονάδας, δημιουργικές δραστηριότητες και κατασκευές με διάφορα υλικά όπως ξύλο, χαρτί, κερί, ανακυκλώσιμα υλικά κ.ά.



Επιπρόσθετα Προγράμματα

Στο Ωρολόγιο Πρόγραμμα του σχολείου συμπεριλαμβάνονται και πρόσθετα προγράμματα, στη βάση των αναγκών, ιδιοτήτων, ικανοτήτων αλλά και ενδιαφερόντων των μαθητών όπως: Κοινωνικές Επισκέψεις, Οικολογικά Προγράμματα, Ενταξιακά Προγράμματα σε σχολεία της κοινότητας, Θεατρικό Εργαστήρι, Μουσικό Εργαστήρι, Special Olympics κ.ά. Παράλληλα, ενθαρρύνεται η συνεργασία των μαθητών του σχολείου σε κοινές δράσεις με άλλα σχολεία, η συμμετοχή τους σε Διαγωνισμούς και η εμπλοκή τους σε δράσεις που διοργανώνουν άλλοι φορείς. Το σχολείο συμμετέχει σε Ευρωπαϊκά προγράμματα Erasmus+, ανήκει στα Οικολογικά Σχολεία και συνεργάζεται με Δημόσια και Ιδιωτικά Πανεπιστήμια.



ΕΙΔΙΚΟ ΣΧΟΛΕΙΟ “ΕΥΑΓΓΕΛΙΣΜΟΣ”

🚗 Δρόμος Αθαλάσσης - Γερίου 106,
2201, Γέρι
✉ Τ.Θ. 24738, 1303,
Λευκωσία, Κύπρος

☎ 22481081
☎ 22571314

✉ eid-evangelismos-lef@schools.ac.cy

🌐 <http://eid-evangelismos-lef.schools.ac.cy>

Το Όραμά μας

Στο Ειδικό Σχολείο «Ευαγγελισμός», Διεύθυνση, Προσωπικό και Γονείς εργάζονται συλλογικά, με αποδοχή και σεβασμό στη μοναδικότητα/διαφορετικότητα του κάθε μαθητή, θέτοντας κοινούς στόχους. Μέσω των εκπαιδευτικών και θεραπευτικών προγραμμάτων που παρέχονται στη σχολική μονάδα, προωθείται η σφαιρική και λειτουργική ανάπτυξη της προσωπικότητας και των δεξιοτήτων του κάθε μαθητή, στο πλαίσιο των δυνατοτήτων και αναγκών του, στοχεύοντας στην ασφάλεια, στη μάθηση, στην ενεργό συμμετοχή, στην ευημερία, στη βελτίωση της ποιότητας ζωής, στην αυτονομία, στην κοινωνική ένταξη/προσαρμογή και στην πρόσβαση στις υπηρεσίες της κοινότητας.



Ειδική Εκπαίδευση

Η Ειδική Εκπαίδευση στοχεύει στην παροχή εξατομικευμένης εκπαίδευσης ανάλογα με τις ανάγκες, τις ικανότητες και τα ενδιαφέροντα του κάθε μαθητή ξεχωριστά, σε ατομικό και ομαδικό επίπεδο. Για κάθε μαθητή καταρτίζεται «Ατομικό Πρόγραμμα Εκπαίδευσης» από τον εκπαιδευτικό της ομάδας, σε συνεργασία με τους θεραπευτές του. Οι στόχοι που τίθενται, αφορούν τόσο σε γνωστικά αντικείμενα όσο και στους ακόλουθους τομείς: κοινωνικών δεξιοτήτων, προσαρμογής, αισθητηριακής αγωγής, ατομικής φροντίδας, αυτονομίας, προεπαγγελματικής εκπαίδευσης κ.ά. Για τους μαθητές που παρουσιάζουν απώλεια ακοής παρέχεται στήριξη από Ειδικό Εκπαιδευτικό Κώφωλ.

Φυσιοθεραπεία

Η παροχή Φυσιοθεραπείας είναι ζωτικής σημασίας για τους μαθητές του σχολείου. Παρέχεται Φυσιοθεραπεία σε μαθητές με εγκεφαλική παράλυση, γενετικά σύνδρομα, νευρομυϊκές και μυοσκελετικές διαταραχές. Μετά από μια ολοκληρωμένη αξιολόγηση, παρέχονται στους μαθητές ατομικές θεραπείες, με σκοπό την αποκατάσταση, την ανάπτυξη και τη διατήρηση της κινητικής τους κατάστασης.



Υδροθεραπεία- Προσαρμοσμένη Κολύμβηση

Η Υδροθεραπεία αποτελεί μέρος του προγράμματος αποκατάστασης των μαθητών και είναι συνυφασμένη με το πρόγραμμα της Φυσιοθεραπείας. Ανάμεσα στα οφέλη της Υδροθεραπείας είναι η μυϊκή χαλάρωση, η μείωση του μυϊκού τόνου και πόνου και η βελτίωση της κιναισθησίας. Η Προσαρμοσμένη Κολύμβηση, μέσω του υδάτινου περιβάλλοντος, προσφέρει ένα συνδυασμό αισθητηριακής ολοκλήρωσης, ψυχαγωγίας, λειτουργικότητας και άσκησης στους μαθητές. Η Υδροθεραπεία και η Προσαρμοσμένη Κολύμβηση υλοποιούνται στην ειδικά διαμορφωμένη θερμαινόμενη πισίνα του σχολείου, η οποία είναι πλήρως εξοπλισμένη με εξειδικευμένο εξοπλισμό.

Θεραπευτική Ιππασία - Ιπποθεραπεία

Το πρόγραμμα της Θεραπευτικής Ιππασίας και Ιπποθεραπείας υλοποιείται σε εξειδικευμένο κέντρο και έχει ενταχθεί ως μέρος των θεραπευτικών προγραμμάτων του σχολείου. Το άλογο και συγκεκριμένα η πλάτη του αλόγου είναι ένα πολυαισθητηριακό μέσο αποκατάστασης, που συνδυάζει πολλά ερεθίσματα ταυτόχρονα. Τα οφέλη από το εν λόγω πρόγραμμα είναι πολυδιάστατα όπως η ενεργοποίηση του κινητικού ελέγχου, του οπτικού πεδίου, του αισθησιακού συστήματος, των απτικών ερεθισμάτων κ.ά. Πρόκειται για πολυαισθητηριακή εμπειρία που αφυπνίζει τις αισθήσεις και προσφέρει μοναδικές στιγμές χαράς και ψυχαγωγίας.



Προσαρμοσμένη Φυσική Αγωγή

Το μάθημα της Προσαρμοσμένης Φυσικής Αγωγής στο σχολείο συμβάλλει, κατά προτεραιότητα, στη φυσική και κινητική ανάπτυξη των μαθητών, στην ψυχική και γνωστική/νοητική τους καλλιέργεια, στην ανάπτυξη της προσωπικότητας, στην ενίσχυση της αυτοεκτίμησης, στην αλληλοαποδοχή και αρμονική τους συνύπαρξη και στην κοινωνικοποίησή τους. Πρόσθετα, συμβάλλει στην ενίσχυση της υγείας τους, μαθαίνοντάς τους δραστηριότητες καθημερινής ρουτίνας, για ένα πιο υγιή τρόπο ζωής.



Λογοθεραπεία

Μέσω της Λογοθεραπείας δίνεται έμφαση στην πρόληψη, στην αξιολόγηση, στη διάγνωση και στη βελτίωση θεμάτων ομιλίας, γλώσσας, κοινωνικής και γνωστικής επικοινωνίας και διαταραχών σίτισης/κατάποσης στους μαθητές, μέσω ποικίλων παρεμβατικών μεθόδων. Πρόσθετα, προωθείται η χρήση συστημάτων επαυξητικής και εναλλακτικής επικοινωνίας, σε μαθητές με σοβαρές εκφραστικές ή/και γλωσσικές διαταραχές.

