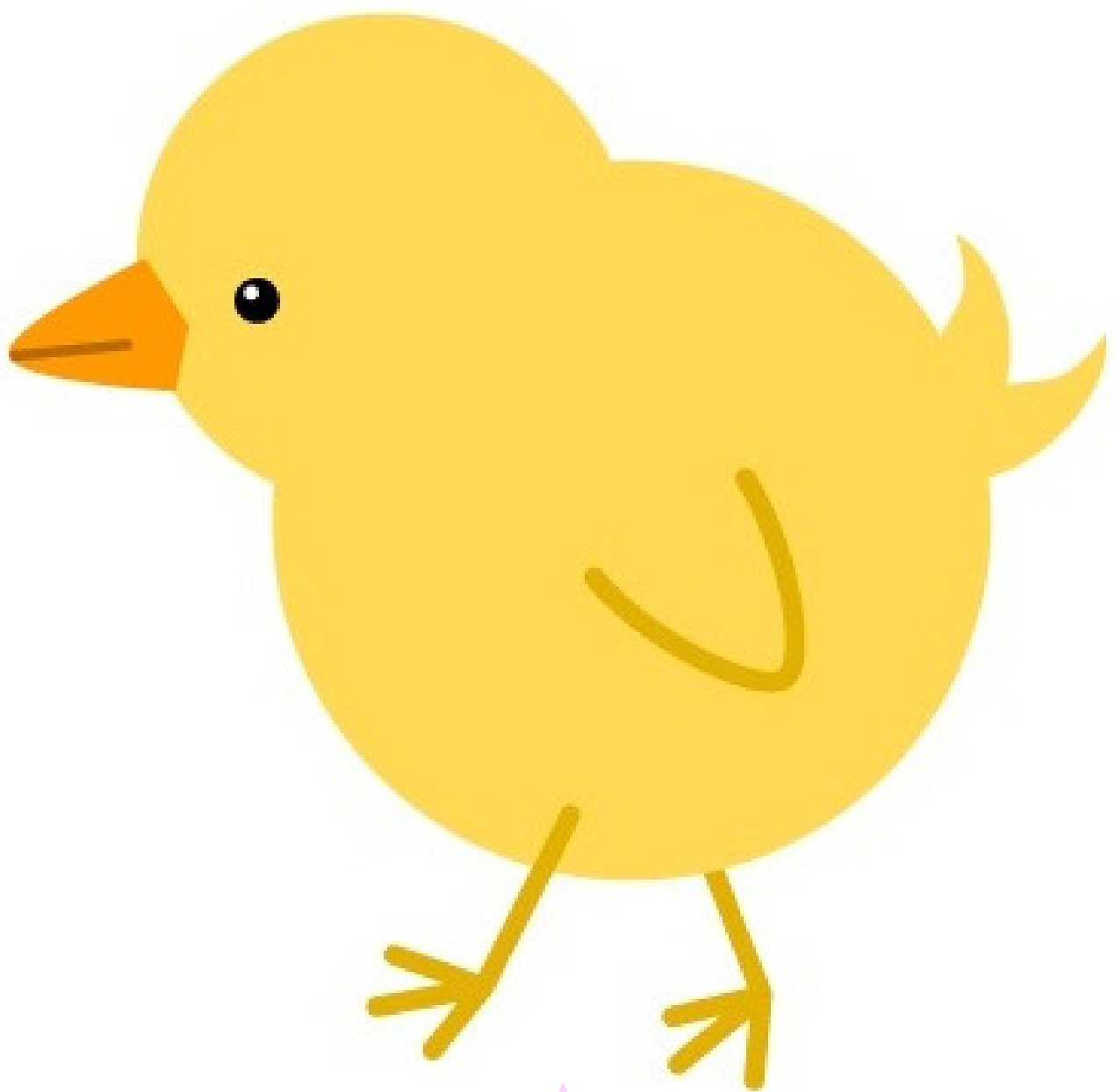
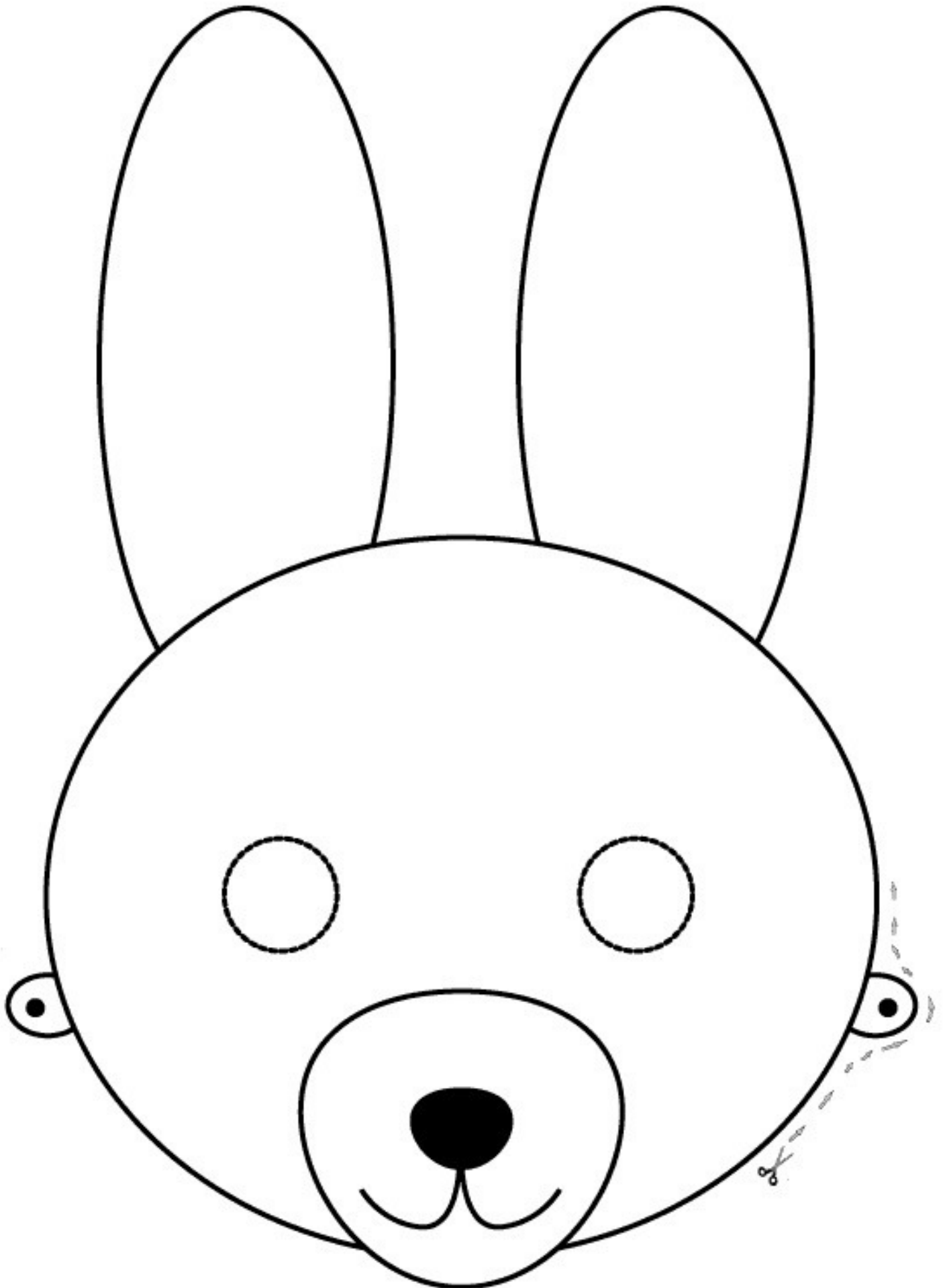




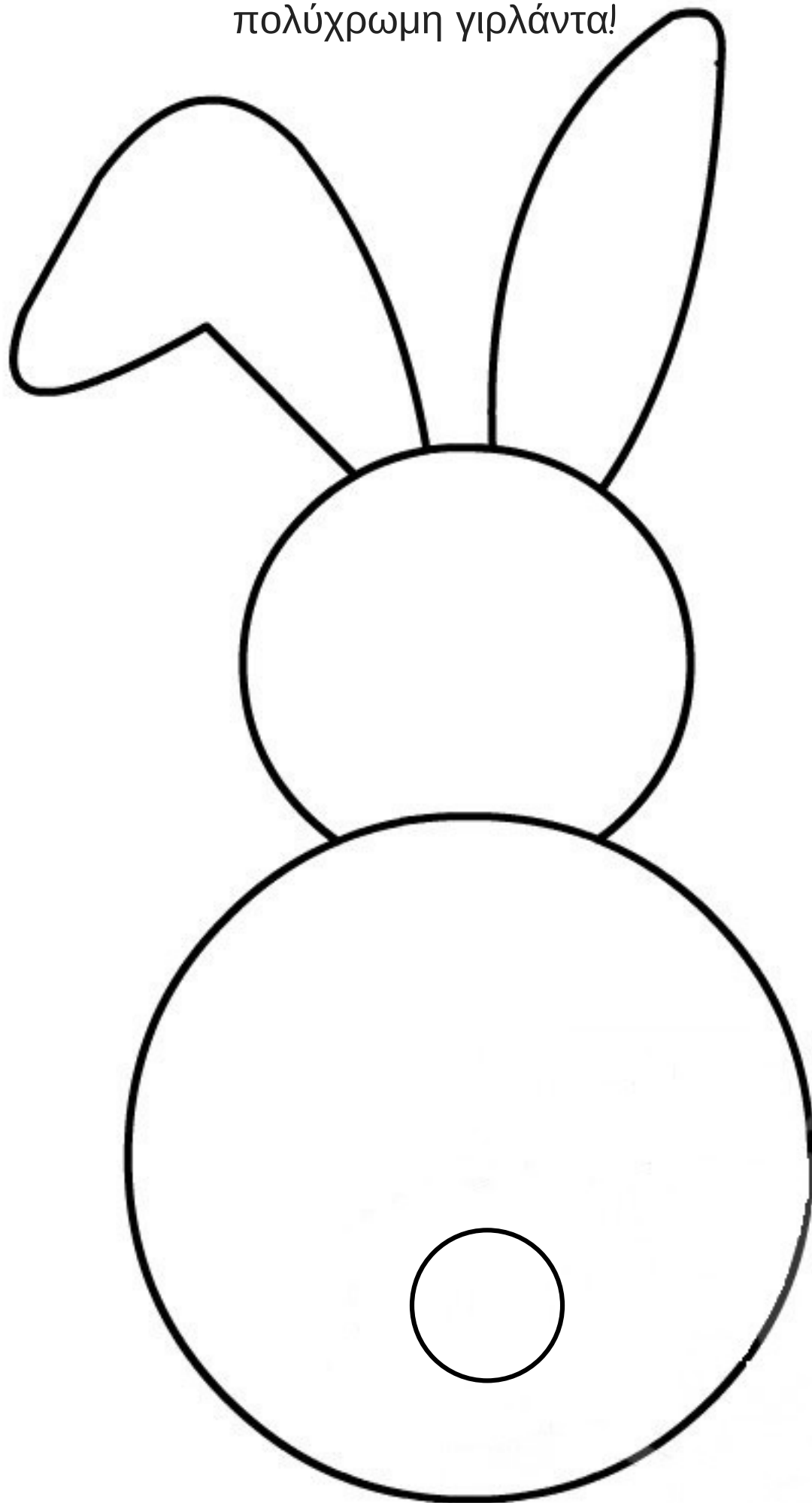
Πασχαλινά εκτυπώσιμα
παιχνίδια



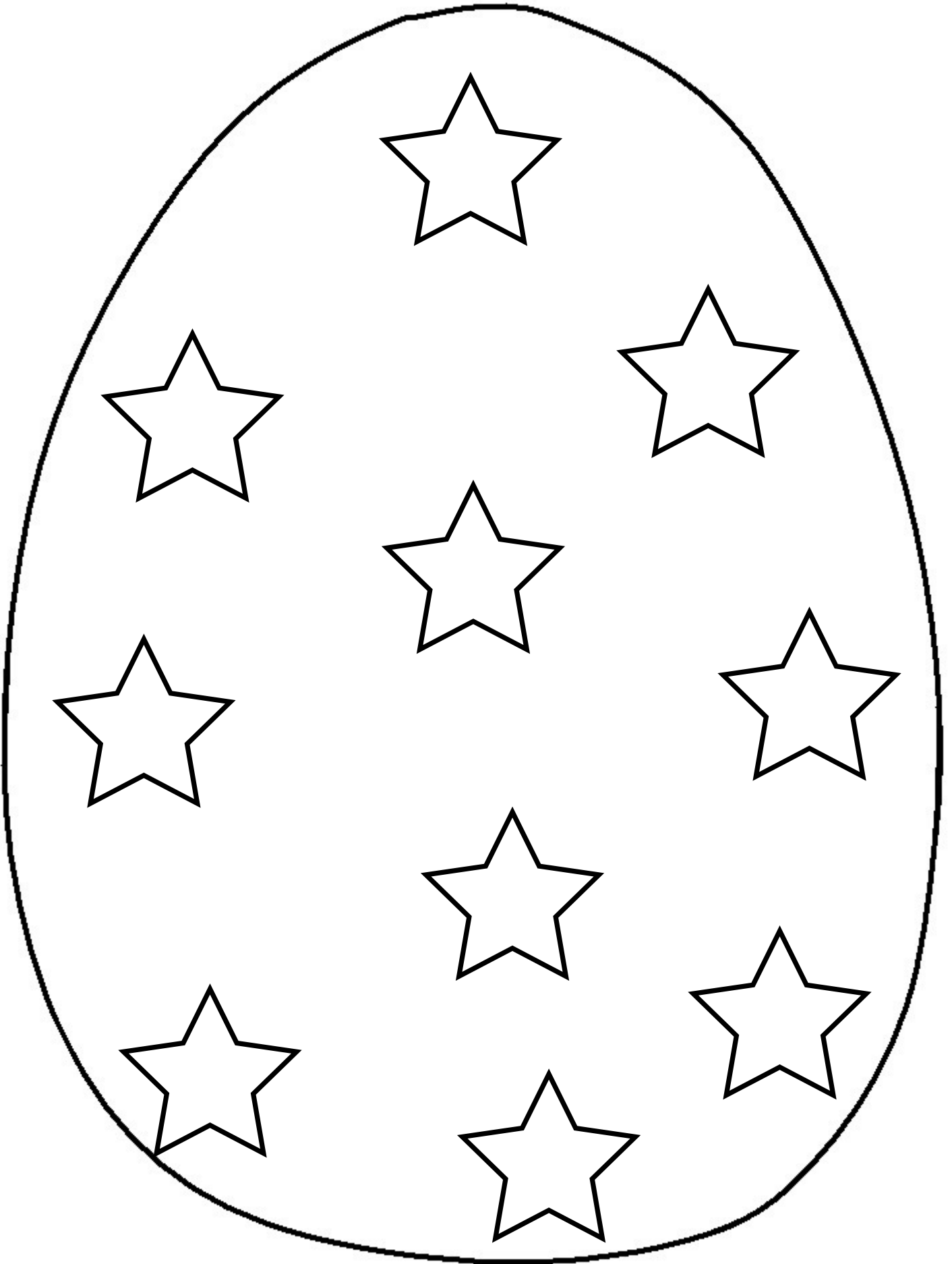
1. Φτιάξε μια μάσκα λαγουδάκι. Ζωγράφισε και κόψε προσεκτικά τη μάσκα σου!



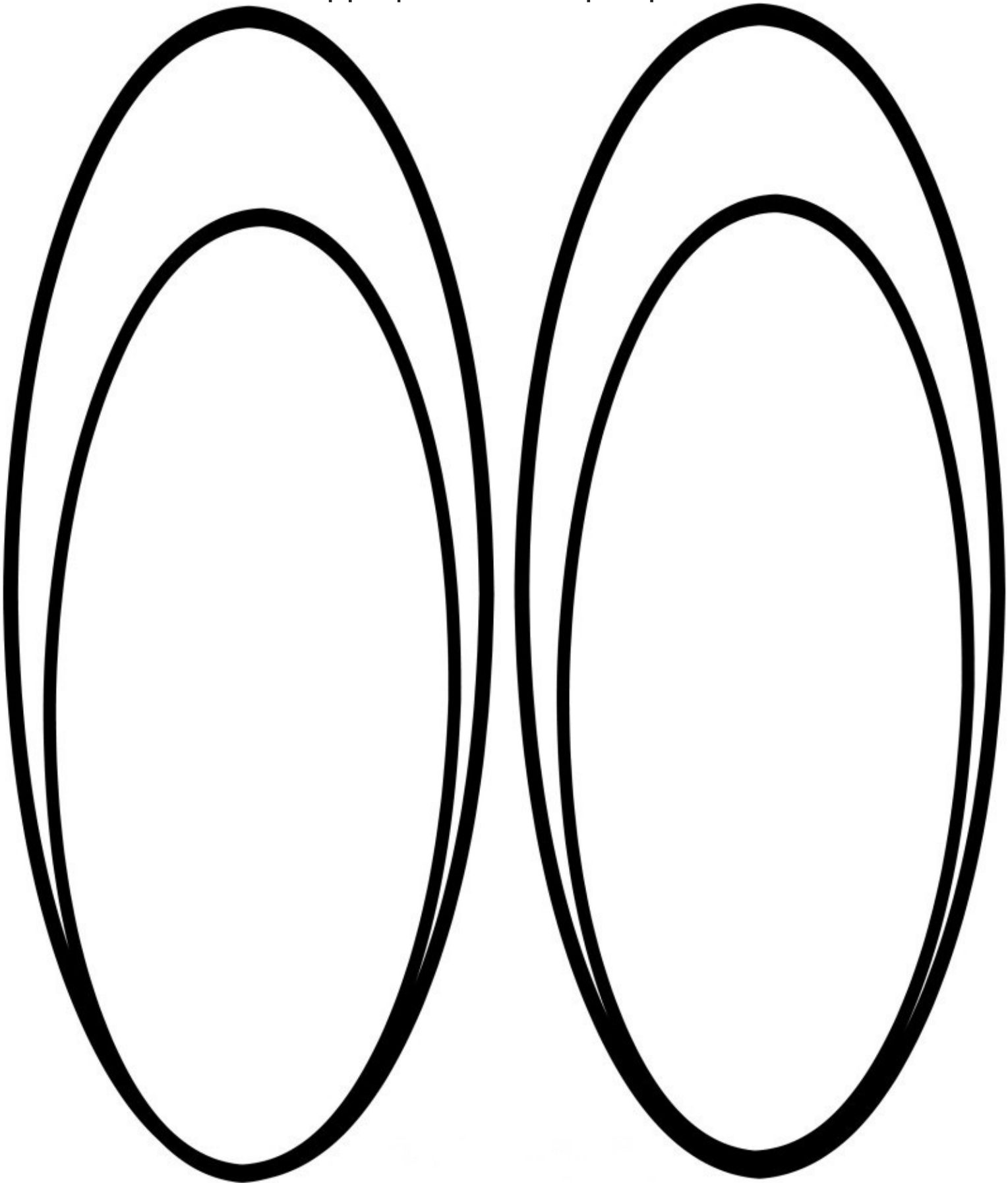
2. Εκτύπωσε αυτή τη σελίδα όσες φορές θέλεις και φτιάξε μια πολύχρωμη γιρλάντα!



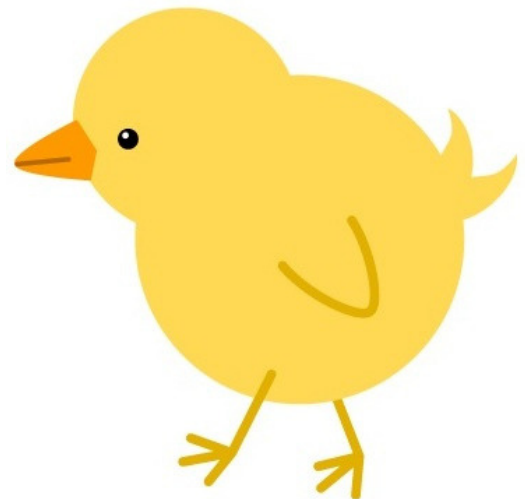
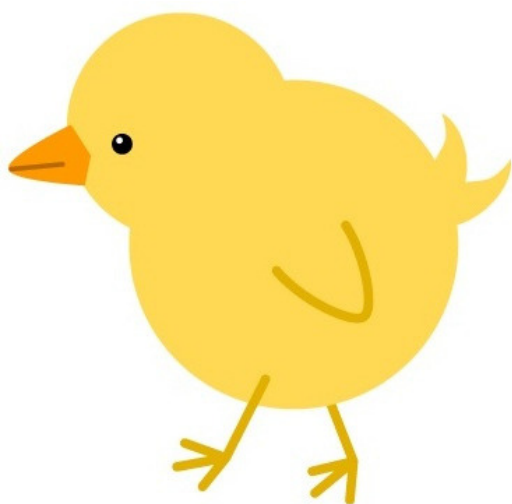
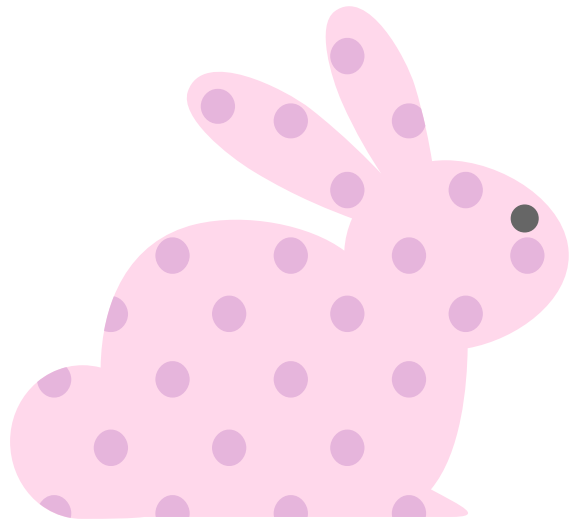
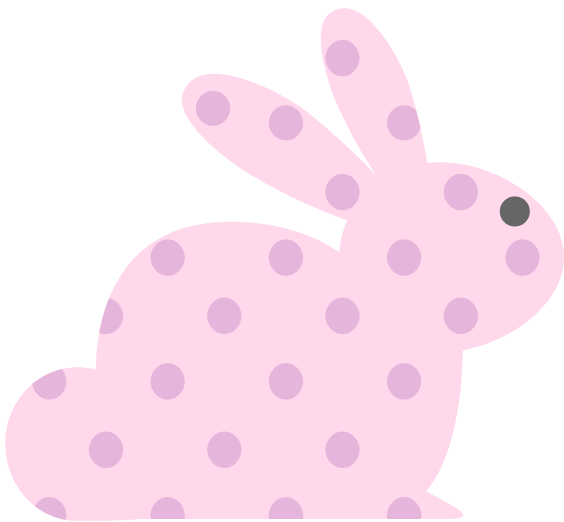
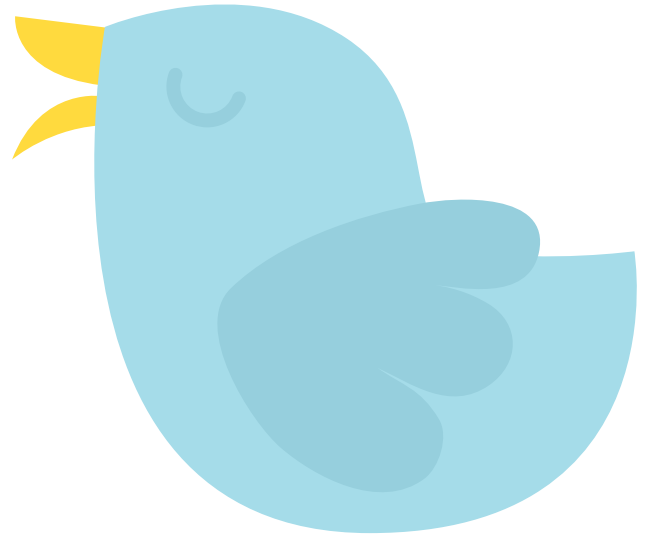
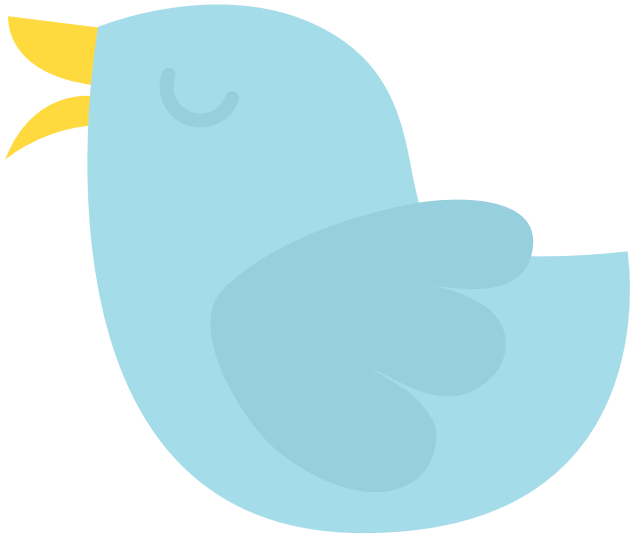
3. Ζωγράφισε το πασχαλινό σου αυγό όπως θέλεις!



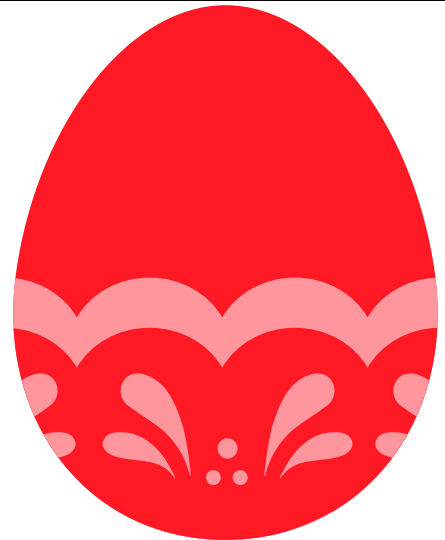
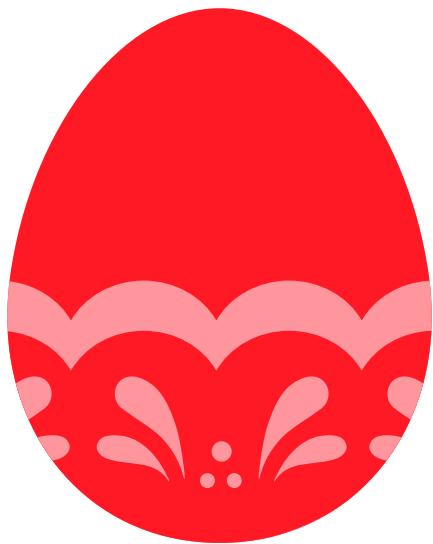
4. Φτιάξε ένα καπέλο λαγού. Μέτρησε το κεφάλι σου και κόψε μια λωρίδα από ένα λευκό χαρτόνι. Στη συνέχεια εκτύπωσε αυτή τη σελίδα, ζωγράφισε τα αυτιά, κόψε προσεκτικά και σύρραψε πάνω στη λωρίδα.



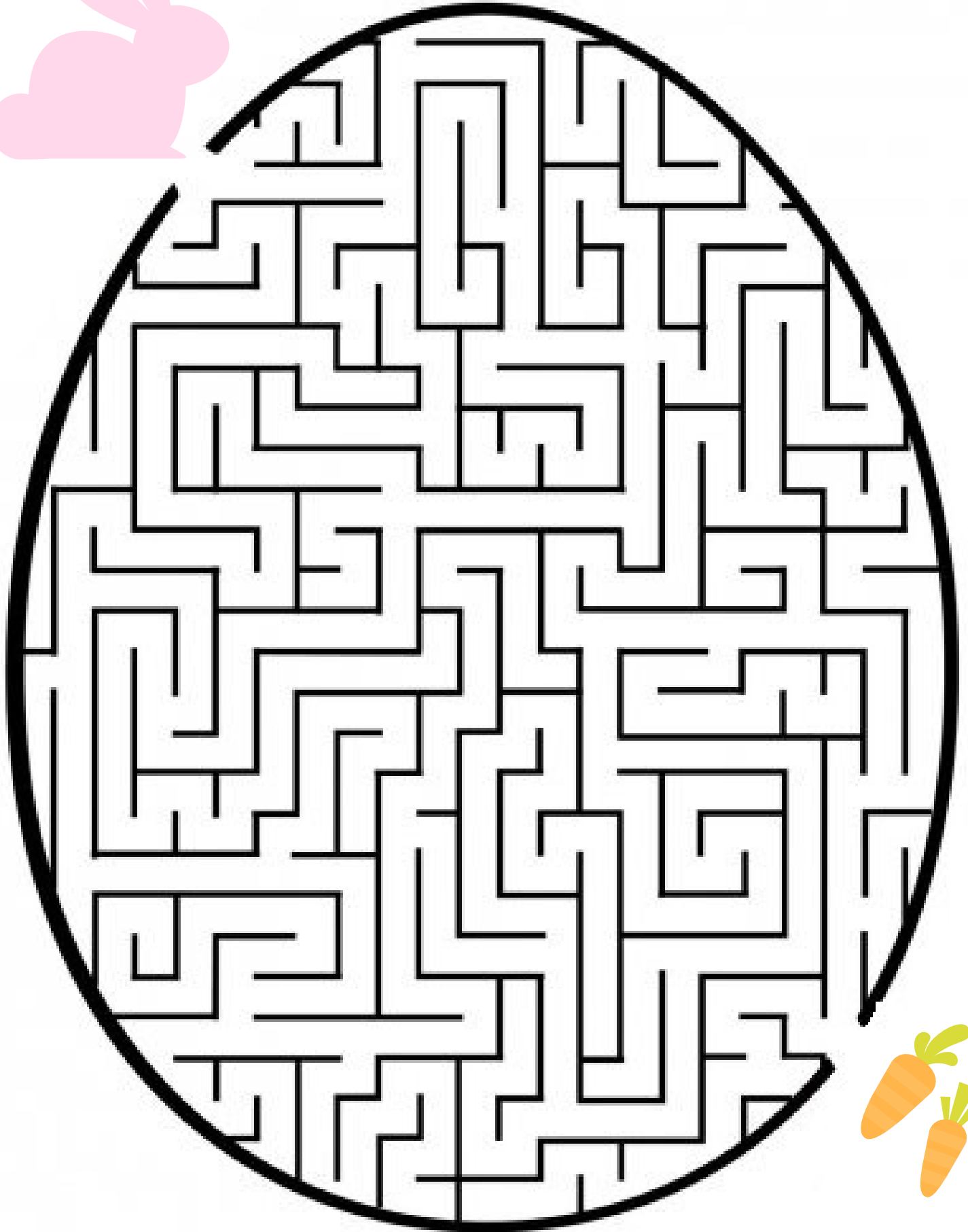
5. Παιχνίδι μνήμης. Εκτύπωσε σε χοντρό χαρτόνι, πλαστικοποίησε και κόψε προσεκτικά τις κάρτες.



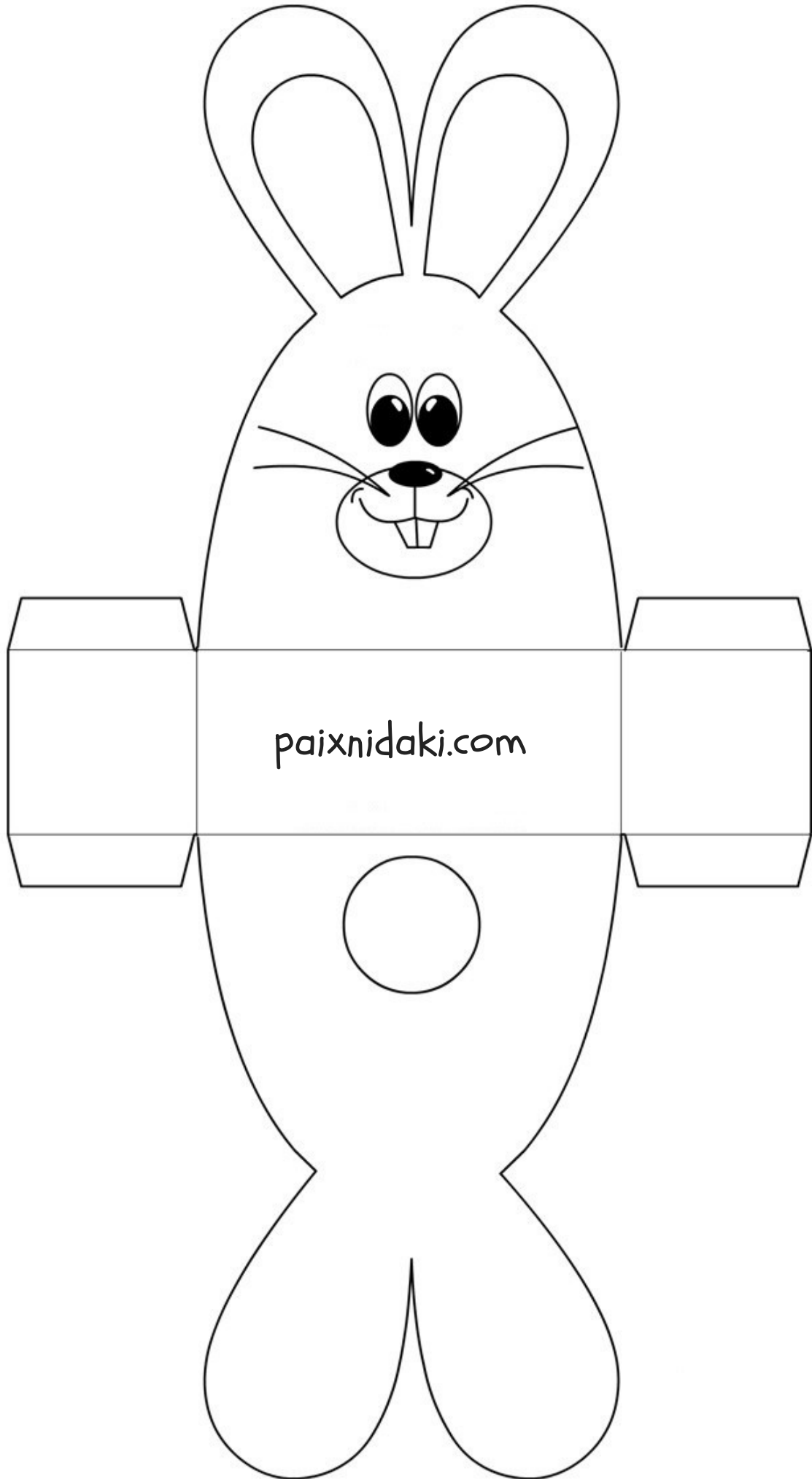
5. Παιχνίδι μνήμης. Εκτύπωσε σε χοντρό χαρτόνι, πλαστικοποίησε και κόψε προσεκτικά τις κάρτες.



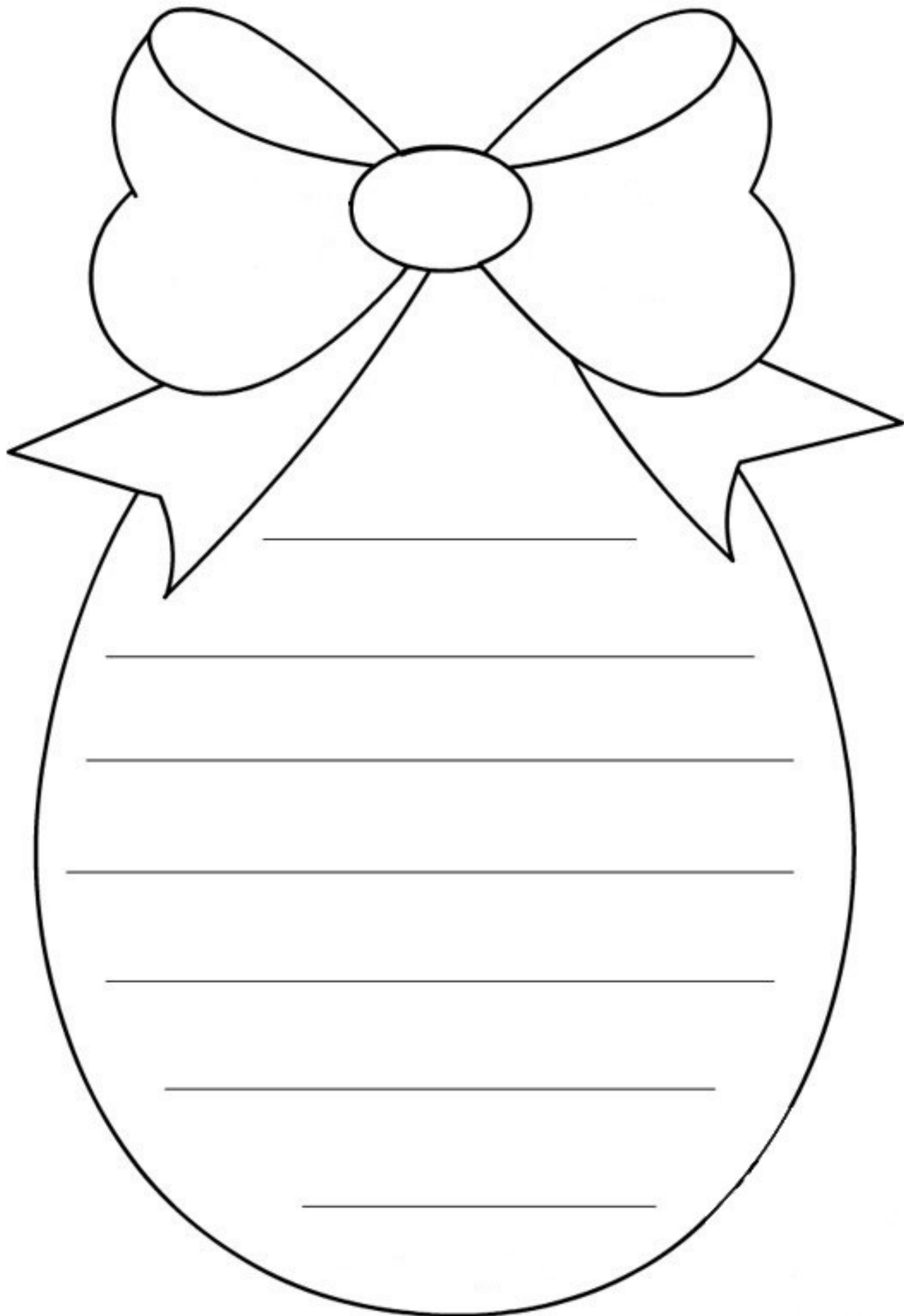
6. Λαβύρινθος! Βοήθησε το λαγουδάκι να πάει στα καρότα.



7. Κόψε προσεκτικά το κουτάκι λαγουδάκι, κόλλησε και χάρισε το στη νονά ή στο νονό !



8.Γράψε ένα γράμμα στη νονά ή στο νονό!



4. Εκτύπωσε, πλαστικοποίησε και κόψε προσεκτικά τα κομμάτια του παζλ. Έτοιμο!

